

STAREA DE SECURITATE SI SANATATE IN MUNCA LA EXPLOATARILE MINIERE DIN VALEA JIULUI SI TRANZITIA CATRE REGENERABILE

Sebastian Enache





La momentul actual in Valea Jiului mai exista 4 exploatari miniere active (EM Lonea, EM Livezeni, EM Vulcan, EM LUPENI) care extrag substanta minerala active (huila), care au un nr total de angajati de aproximativ 2500 de oameni.



Comparativ, in industria eoliana si fotovoltaica avem peste 250 de parcuri in diverse locuri din tara si sunt angajati aproximativ 4500 de oameni.



Obiectivul general al proiectului este reprezentat de ”cresterea participarii la programele de formare profesionala continua a 700 angajati din regiuni mai putin dezvoltate, in special pentru cei cu un nivel scazut de calificare si persoanele cu varsta de peste 40 de ani, respective din zonele rurale defavorizate”.

Proiectul are o dimensiune strategica majora, europeana, nationala si sectoriala. Acesta se incadreaza in prioritatile Strategiei nationale privind invatarea pe tot parcursul vietii si Strategia educatiei si formarii profesionale din Romania pentru perioada 2016-2020, propunand masuri si actiuni specifice celor doua strategii. Un plus de relevanta este adus de furnizarea de servicii cu prioritate catre un grup tinta care provine din domenii si ocupatii ce se vor confrunta cu scaderi drastice ale cererii si disparitia de pe piata pentru indreptarea lor catre domenii de viitor, sustenabile si moderne, inscriindu-se cu masuri pivotale in procesul european de tranzitie energetica.



La exploatarile miniere sunt multe cazuri de lucrători care s-au înregistrat cu boli profesionale datorita conditiilor grele din mediul de munca (ex: praful industrial /de carbune in suspensie , efort fizic foarte mare, spatii inguste,etc).

De-a lungul anilor in minerit putem concluziona ca au fost destul de multe evenimente (explozii, surpari,incendii, accidente collective) unde din pacate o mare parte din lucratori si-au pierdut si viata.

Acest numar de evenimente s-a redus considerabil in ultimi 10 ani, datorita reducerii considerabile a extractiei substantei minerale utile, precum si scaderea numarului de lucratori la exploatarile miniere.(pensionare, ordonante, plecari din sistem, etc).



In parcurile eoliene si fotovoltaice din Romania a fost inregistrat un singur caz mortal de accident de munca si 15 accidente de munca usoare. Toate acestea in peste 15 ani de cand primele parcuri eoliene si fotovoltaice au fost instalate in Romania.

Fata de minerit unde accidentele sunt reduse in ultimii ani deoarece exploatarile miniere au fost inchise, tendinta in zona regenerabilelor este chiar dublarea capacitatii pana in 2030.

Siguranta Salvatorului in turbina

 **CAUTION**

WIND TURBINE

**MAINTAIN SAFE
DISTANCE**



- TOP 5 PERICOLE
- Cadere de la inaltime: colegi sau obiecte.
- Spatiile inchise: nacela, hub sau pale
- Electrocutare
- Foc: conductori electrici supraincalziti sau fulger
- Componente in miscare

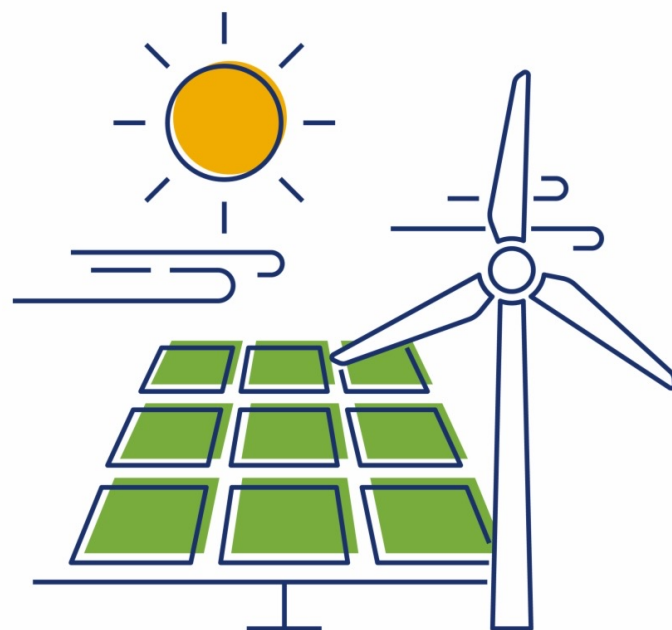
Siguranta Salvatorului in minerit



- TOP 5 PERICOLE
- Explozie de metan
- Surpari de abataje
- Intoxicatii cu gaze toxice
- Imbolnaviri profesionale
- Accidente colective







Thank You!

Sebastian Enache

Sebastian.Enache@monsson.eu